

仕 様 書

1. 件名 熱中症対策声かけ活動周知チラシの印刷と配送
 2. 数量 一式
 3. 納品日（指定場所への到達日） 令和8年6月23日（火）
 4. 納品場所 指定場所（別添1、1,777ヶ所）
 5. 納品数 指定枚数（別添1、最小10枚～最大8,410枚）
 6. チラシの仕様
 - 図案 別添2（A4表裏、暫定版見本、正式原稿は5月26日提示）
 - 紙質 マット紙（普通厚90kg）
 - 色 フルカラー
 - 紙サイズ A4版
 - 印刷枚数 145万枚
 7. 配送物 チラシ（指定枚数）及び送り状1通
 - なお、A4一枚白黒の送り状（内容は発注者作成）は落札者において印刷
- 以上

別添1 都道府県別の配布先及び配布数一覧

- (注) 1. 下記の配布先番号は、それぞれ市町村役場を表している。
 2. 配布数は、実施段階で若干の増減(-10~+10程度)があり得る。
 また、配布を取りやめる市町村があることもあり得る。
 3. 実施段階で、市町村名、〒、住所、電話番号等はエクセルファイルにより提示する。
 4. ここに提示した各市町村等への配布部数の総合計と印刷部数1,450,000部との差(15,900部)は日本農業機械化協会に納品する。

【北海道】

配布先数 178

配布総数 32,280

配布先	配布数	配布先	配布数	配布先	配布数	配布先	配布数
道庁	500	50	230	100	120	150	50
1	770	51	220	101	120	151	50
2	730	52	220	102	120	152	50
3	700	53	220	103	120	153	50
4	580	54	220	104	120	154	40
5	570	55	220	105	110	155	40
6	560	56	210	106	110	156	40
7	540	57	210	107	110	157	40
8	520	58	210	108	110	158	40
9	500	59	200	109	110	159	40
10	500	60	200	110	110	160	40
11	480	61	200	111	100	161	40
12	460	62	200	112	100	162	40
13	440	63	200	113	100	163	30
14	430	64	190	114	100	164	30
15	410	65	190	115	100	165	30
16	400	66	190	116	90	166	30
17	400	67	190	117	90	167	30
18	370	68	190	118	90	168	20
19	360	69	180	119	90	169	20
20	360	70	180	120	90	170	20
21	330	71	170	121	90	171	20
22	320	72	170	122	80	172	20
23	320	73	170	123	80	173	20
24	310	74	170	124	80	174	20
25	310	75	170	125	80	175	20
26	310	76	170	126	80	176	10
27	310	77	160	127	80	177	10
28	300	78	160	128	80		
29	300	79	150	129	80		
30	290	80	150	130	80		
31	290	81	150	131	80		
32	290	82	140	132	80		
33	290	83	140	133	70		
34	290	84	140	134	70		
35	290	85	140	135	70		
36	290	86	130	136	70		
37	270	87	130	137	70		
38	270	88	130	138	70		
39	270	89	130	139	70		
40	270	90	130	140	70		
41	270	91	130	141	60		
42	260	92	130	142	60		
43	250	93	130	143	60		

44	250	94	130	144	60		
45	250	95	120	145	60		
46	250	96	120	146	60		
47	240	97	120	147	50		
48	240	98	120	148	50		
49	240	99	120	149	50		

【青森県】

配布先数 41

配布総数 29,120

配布先	配布数	配布先	配布数	配布先	配布数	配布先	配布数
県庁	500	10	1060	20	420	30	210
1	4410	11	1010	21	410	31	190
2	1990	12	860	22	390	32	170
3	1980	13	860	23	370	33	150
4	1780	14	790	24	340	34	120
5	1520	15	740	25	330	35	120
6	1480	16	580	26	300	36	90
7	1410	17	510	27	240	37	70
8	1090	18	490	28	240	38	70
9	1060	19	440	29	230	39	50
						40	50

【岩手県】

配布先数 34

配布総数 42,280

配布先	配布数	配布先	配布数	配布先	配布数	配布先	配布数
県庁	500	10	900	20	650	30	220
1	7,110	11	850	21	630	31	200
2	6,500	12	850	22	620	32	160
3	3,800	13	820	23	570	33	100
4	2,630	14	800	24	450		
5	2,290	15	730	25	420		
6	1,980	16	720	26	400		
7	1,780	17	680	27	400		
8	1,380	18	660	28	220		
9	1,380	19	660	29	220		

【宮城県】

配布先数 36

配布総数 34,590

配布先	配布数	配布先	配布数	配布先	配布数	配布先	配布数
県庁	500	10	900	20	460	30	220

1	5,520	11	790	21	420	31	170
2	4,410	12	780	22	410	32	110
3	4,150	13	710	23	400	33	60
4	2,320	14	690	24	390	34	20
5	1,940	15	690	25	390	35	10
6	1,380	16	620	26	300		
7	1,250	17	590	27	260		
8	1,150	18	560	28	230		
9	1,040	19	520	29	230		

【秋田県】

配布先数 26

配布総数 29,100

配布先	配布数	配布先	配布数	配布先	配布数
県庁	500	10	1,170	20	280
1	4,520	11	1,130	21	240
2	3,810	12	1,100	22	220
3	2,730	13	980	23	180
4	2,220	14	650	24	130
5	1,650	15	570	25	120
6	1,410	16	540		
7	1,290	17	430		
8	1,280	18	380		
9	1,200	19	370		

【山形県】

配布先数 36

配布総数 33,600

配布先	配布数	配布先	配布数	配布先	配布数	配布先	配布数
県庁	500	10	1,100	20	700	30	380
1	3,580	11	1,090	21	640	31	360
2	2,750	12	960	22	450	32	360
3	2,030	13	950	23	440	33	300
4	1,920	14	950	24	430	34	280
5	1,800	15	910	25	410	35	200
6	1,570	16	790	26	410		
7	1,550	17	770	27	400		
8	1,230	18	770	28	390		
9	1,140	19	710	29	380		

【福島県】

配布先数 59

配布総数 51,700

配布先	配布数	配布先	配布数	配布先	配布数
県庁	500	20	710	40	350
1	4,210	21	700	41	330
2	3,910	22	650	42	330
3	3,770	23	650	43	320
4	3,210	24	640	44	310
5	3,010	25	620	45	260
6	2,550	26	580	46	190
7	2,510	27	530	47	180
8	2,410	28	530	48	150
9	2,020	29	520	49	140
10	1,800	30	510	50	130
11	1,290	31	500	51	110
12	1,040	32	480	52	80
13	1,030	33	440	53	60
14	960	34	440	54	50
15	870	35	440	55	50
16	830	36	430	56	20
17	760	37	370	57	20
18	750	38	360	58	20
19	720	39	350		

【茨城県】

配布先数 45

配布総数 57,180

配布先	配布数	配布先	配布数	配布先	配布数
県庁	500	20	1,340	40	420
1	2,990	21	1,220	41	300
2	2,870	22	1,170	42	280
3	2,750	23	1,170	43	230
4	2,690	24	1,150	44	130
5	2,680	25	990		
6	2,590	26	980		
7	2,430	27	890		
8	2,260	28	840		
9	2,230	29	790		
10	1,760	30	700		
11	1,710	31	680		
12	1,690	32	590		
13	1,660	33	580		
14	1,650	34	510		
15	1,600	35	500		
16	1,530	36	470		
17	1,530	37	470		
18	1,400	38	450		
19	1,380	39	430		

【栃木県】

配布先数 26

配布総数 39,520

配布先	配布数	配布先	配布数	配布先	配布数
県庁	500	10	1,280	20	910
1	3,860	11	1,280	21	830
2	3,240	12	1,280	22	830
3	3,220	13	1,250	23	740
4	2,590	14	1,210	24	590
5	2,440	15	1,160	25	440
6	2,370	16	1,110		
7	2,180	17	1,020		
8	1,720	18	930		
9	1,620	19	920		

【群馬県】

配布先数 36

配布総数 33,940

配布先	配布数	配布先	配布数	配布先	配布数	配布先	配布数
県庁	500	10	1,170	20	480	30	260
1	4,640	11	1,040	21	450	31	140
2	4,050	12	930	22	440	32	130
3	2,510	13	880	23	430	33	80
4	2,320	14	830	24	380	34	80
5	2,190	15	800	25	350	35	30
6	1,550	16	640	26	340		
7	1,390	17	620	27	330		
8	1,190	18	510	28	330		
9	1,190	19	480	29	260		

【埼玉県】

配布先数 64

配布総数 38,100

配布先	配布数	配布先	配布数	配布先	配布数	配布先	配布数
県庁	500	20	650	40	390	60	130
1	2,280	21	650	41	380	61	130
2	1,780	22	650	42	380	62	40
3	1,780	23	640	43	370	63	30
4	1,320	24	630	44	370		
5	1,250	25	580	45	330		
6	1,240	26	550	46	310		
7	1,240	27	530	47	300		
8	1,170	28	530	48	290		
9	1,160	29	530	49	280		
10	1,090	30	510	50	260		
11	980	31	510	51	250		

12	850	32	510	52	240		
13	810	33	510	53	220		
14	750	34	470	54	210		
15	740	35	430	55	210		
16	730	36	420	56	200		
17	720	37	420	57	180		
18	700	38	420	58	170		
19	650	39	420	59	130		

【千葉県】

配布先数 54

配布総数 38,830

配布先	配布数	配布先	配布数	配布先	配布数
県庁	500	20	810	40	310
1	2,380	21	770	41	300
2	1,840	22	760	42	300
3	1,840	23	750	43	290
4	1,690	24	710	44	290
5	1,470	25	710	45	280
6	1,460	26	690	46	280
7	1,420	27	630	47	270
8	1,280	28	590	48	260
9	1,180	29	510	49	240
10	1,080	30	480	50	200
11	1,060	31	450	51	110
12	1,030	32	440	52	100
13	1,030	33	420	53	90
14	970	34	410		
15	920	35	390		
16	900	36	360		
17	870	37	360		
18	850	38	340		
19	820	39	340		

【東京都】

配布先数 56

配布総数 8,830

配布先	配布数	配布先	配布数	配布先	配布数
都庁	500	20	180	40	50
1	810	21	170	41	40
2	530	22	150	42	40
3	520	23	130	43	40
4	490	24	120	44	30
5	310	25	120	45	20
6	300	26	120	46	20
7	250	27	120	47	20
8	240	28	110	48	20

9	240		29	100		49	10
10	240		30	100		50	10
11	230		31	100		51	10
12	230		32	90		52	10
13	230		33	90		53	10
14	220		34	90		54	10
15	210		35	80		55	10
16	210		36	80			
17	200		37	70			
18	190		38	70			
19	190		39	50			

【神奈川県】

配布先数 34

配布総数 18,300

配布先	配布数		配布先	配布数		配布先	配布数		配布先	配布数
県庁	500		10	690		20	230		30	60
1	2,630		11	590		21	230		31	50
2	1,450		12	510		22	230		32	20
3	1,440		13	510		23	220		33	20
4	1,380		14	480		24	220			
5	1,090		15	460		25	210			
6	840		16	410		26	180			
7	790		17	370		27	150			
8	760		18	370		28	120			
9	730		19	260		29	100			

【新潟県】

配布先数 31

配布総数 50,130

配布先	配布数		配布先	配布数		配布先	配布数		配布先	配布数
県庁	500		10	1,880		20	860		30	50
1	8,100		11	1,620		21	680			
2	4,410		12	1,480		22	540			
3	3,770		13	1,320		23	430			
4	3,600		14	1,320		24	370			
5	3,120		15	1,170		25	270			
6	3,030		16	1,160		26	260			
7	2,330		17	1,080		27	210			
8	2,140		18	1,070		28	200			
9	2,080		19	940		29	140			

【富山県】

配布先数 16

配布総数 13,400

配布先	配布数		配布先	配布数
県庁	500		10	490
1	3,740		11	470
2	1,650		12	420
3	1,360		13	420
4	1,040		14	260
5	820		15	50
6	670			
7	520			
8	500			
9	490			

【石川県】

配布先数 20

配布総数 9,820

配布先	配布数		配布先	配布数
県庁	500		10	390
1	1,670		11	390
2	870		12	360
3	800		13	330
4	790		14	320
5	740		15	300
6	550		16	160
7	490		17	140
8	430		18	130
9	390		19	70

【福井県】

配布先数 18

配布総数 13,150

配布先	配布数		配布先	配布数
県庁	500		10	550
1	2,410		11	540
2	1,330		12	460
3	1,330		13	410
4	950		14	370
5	720		15	370
6	700		16	360
7	680		17	180
8	660			
9	630			

【山梨県】

配布先数 28

配布総数 23,790

配布先	配布数	配布先	配布数	配布先	配布数
県庁	500	10	710	20	250
1	3,290	11	680	21	140
2	3,240	12	620	22	140
3	2,370	13	610	23	130
4	1,920	14	590	24	120
5	1,580	15	570	25	60
6	1,560	16	520	26	60
7	1,430	17	500	27	60
8	840	18	310		
9	740	19	250		

【長野県】

配布先数 78

配布総数 83,780

配布先	配布数	配布先	配布数	配布先	配布数	配布先	配布数
県庁	500	20	1,090	40	550	60	290
1	8,410	21	1,000	41	520	61	280
2	5,360	22	940	42	500	62	240
3	5,330	23	930	43	500	63	240
4	4,950	24	890	44	490	64	230
5	4,020	25	850	45	490	65	220
6	4,000	26	840	46	480	66	210
7	3,440	27	830	47	470	67	200
8	2,660	28	770	48	440	68	190
9	2,480	29	720	49	440	69	130
10	2,080	30	720	50	390	70	120
11	2,060	31	680	51	390	71	120
12	1,840	32	680	52	380	72	110
13	1,810	33	660	53	370	73	90
14	1,800	34	650	54	360	74	60
15	1,610	35	640	55	330	75	60
16	1,320	36	640	56	330	76	60
17	1,220	37	610	57	320	77	50
18	1,220	38	570	58	310		
19	1,130	39	560	59	310		

【岐阜県】

配布先数 43

配布総数 40,650

配布先	配布数	配布先	配布数	配布先	配布数
-----	-----	-----	-----	-----	-----

県庁	500		20	700		40	160
1	3,850		21	680		41	130
2	3,430		22	660		42	100
3	3,080		23	580			
4	2,770		24	550			
5	2,460		25	460			
6	1,680		26	460			
7	1,490		27	450			
8	1,440		28	430			
9	1,270		29	420			
10	1,250		30	370			
11	1,140		31	360			
12	1,130		32	320			
13	1,070		33	300			
14	1,060		34	300			
15	1,000		35	270			
16	970		36	250			
17	900		37	240			
18	770		38	230			
19	750		39	220			

【静岡県】

配布先数 36

配布総数 40,160

配布先	配布数		配布先	配布数		配布先	配布数		配布先	配布数
県庁	500		10	1,350		20	580		30	250
1	7,690		11	1,300		21	570		31	250
2	4,470		12	1,190		22	520		32	240
3	2,090		13	1,160		23	470		33	180
4	1,750		14	1,140		24	450		34	150
5	1,700		15	930		25	450		35	80
6	1,690		16	780		26	340			
7	1,660		17	770		27	300			
8	1,610		18	700		28	280			
9	1,610		19	680		29	280			

【愛知県】

配布先数 55

配布総数 52,970

配布先	配布数		配布先	配布数		配布先	配布数
県庁	500		20	760		40	340
1	4,770		21	710		41	310
2	3,580		22	680		42	290
3	3,410		23	650		43	280
4	2,970		24	570		44	270
5	2,870		25	570		45	260
6	2,760		26	560		46	250

7	2,700		27	550		47	240
8	2,510		28	530		48	220
9	2,340		29	520		49	220
10	1,760		30	520		50	210
11	1,400		31	510		51	150
12	1,370		32	490		52	120
13	1,130		33	440		53	110
14	1,000		34	430		54	80
15	910		35	420			
16	860		36	380			
17	810		37	380			
18	800		38	370			
19	770		39	360			

【三重県】

配布先数 30

配布総数 26,790

配布先	配布数		配布先	配布数		配布先	配布数
県庁	500		10	850		20	310
1	3,940		11	810		21	290
2	3,210		12	600		22	260
3	2,900		13	500		23	240
4	2,310		14	490		24	230
5	1,990		15	480		25	220
6	1,320		16	430		26	180
7	1,220		17	420		27	160
8	1,190		18	360		28	70
9	920		19	340		29	50

【滋賀県】

配布先数 20

配布総数 17,420

配布先	配布数		配布先	配布数
県庁	500		10	690
1	2,390		11	670
2	2,280		12	610
3	1,770		13	540
4	1,680		14	390
5	1,560		15	370
6	960		16	210
7	810		17	170
8	780		18	170
9	770		19	100

【京都府】

配布先数 27

配布総数 20,740

配布先	配布数	配布先	配布数	配布先	配布数
府庁	500	10	720	20	250
1	2,430	11	550	21	230
2	2,180	12	480	22	180
3	2,020	13	430	23	130
4	1,990	14	390	24	100
5	1,820	15	340	25	50
6	1,470	16	310	26	50
7	1,340	17	290		
8	1,010	18	290		
9	910	19	280		

【大阪府】

配布先数 44

配布総数 17,880

配布先	配布数	配布先	配布数	配布先	配布数
府庁	500	20	310	40	80
1	1,790	21	290	41	60
2	1,080	22	280	42	60
3	970	23	270	43	50
4	950	24	260		
5	930	25	250		
6	850	26	220		
7	840	27	210		
8	720	28	200		
9	670	29	180		
10	650	30	160		
11	590	31	150		
12	550	32	150		
13	540	33	140		
14	420	34	140		
15	410	35	130		
16	390	36	120		
17	380	37	110		
18	330	38	100		
19	310	39	90		

【兵庫県】

配布先数 42

配布総数 54,460

配布先	配布数	配布先	配布数	配布先	配布数
県庁	500	20	1,160	40	90

1	4,230	21	1,130	41	10
2	4,110	22	1,000		
3	3,030	23	930		
4	2,990	24	930		
5	2,920	25	720		
6	2,690	26	550		
7	2,120	27	530		
8	2,110	28	510		
9	2,110	29	500		
10	2,100	30	490		
11	1,900	31	470		
12	1,860	32	460		
13	1,720	33	410		
14	1,620	34	370		
15	1,450	35	350		
16	1,430	36	310		
17	1,410	37	300		
18	1,280	38	250		
19	1,210	39	200		

【奈良県】

配布先数 39

配布総数 18,540

配布先	配布数	配布先	配布数	配布先	配布数	配布先	配布数
県庁	500	10	740	20	270	30	110
1	2,240	11	630	21	250	31	90
2	1,380	12	520	22	250	32	70
3	1,370	13	500	23	230	33	60
4	1,350	14	440	24	210	34	60
5	1,120	15	420	25	190	35	30
6	960	16	410	26	180	36	30
7	940	17	300	27	150	37	30
8	830	18	290	28	150	38	20
9	820	19	280	29	120		

【和歌山県】

配布先数 31

配布総数 21,920

配布先	配布数	配布先	配布数	配布先	配布数	配布先	配布数
県庁	500	10	740	20	260	30	20
1	2,950	11	670	21	220		
2	2,590	12	650	22	210		
3	1,970	13	490	23	160		
4	1,820	14	450	24	120		
5	1,480	15	420	25	110		
6	1,270	16	380	26	110		
7	1,180	17	370	27	110		

8	1,010	18	370	28	90		
9	820	19	350	29	30		

【鳥取県】

配布先数 20

配布総数 18,970

配布先	配布数	配布先	配布数
県庁	500	10	750
1	4,560	11	540
2	1,790	12	500
3	1,760	13	470
4	1,580	14	450
5	1,260	15	400
6	1,090	16	290
7	880	17	200
8	850	18	180
9	790	19	130

【島根県】

配布先数 20

配布総数 23,020

配布先	配布数	配布先	配布数
県庁	500	10	560
1	4,610	11	510
2	3,510	12	470
3	2,790	13	460
4	1,960	14	440
5	1,500	15	390
6	1,410	16	190
7	1,250	17	110
8	1,190	18	70
9	1,070	19	30

【岡山県】

配布先数 28

配布総数 40,570

配布先	配布数	配布先	配布数	配布先	配布数
県庁	500	10	1,500	20	630
1	6,590	11	1,240	21	560
2	4,000	12	1,090	22	530
3	3,650	13	1,060	23	450
4	3,250	14	1,050	24	250

5	2,310		15	990		25	120
6	2,110		16	940		26	110
7	2,060		17	860		27	110
8	1,620		18	740			
9	1,560		19	690			

【広島県】

配布先数 24

配布総数 36,150

配布先	配布数		配布先	配布数		配布先	配布数
県庁	500		10	1,570		20	210
1	4,840		11	1,390		21	80
2	4,170		12	1,080		22	40
3	3,940		13	1,030		23	30
4	3,130		14	1,010			
5	2,740		15	490			
6	2,640		16	450			
7	2,220		17	430			
8	1,860		18	370			
9	1,650		19	280			

【山口県】

配布先数 20

配布総数 20,920

配布先	配布数		配布先	配布数
県庁	500		10	820
1	3,590		11	760
2	2,740		12	620
3	2,500		13	550
4	1,640		14	370
5	1,580		15	340
6	1,220		16	250
7	1,120		17	180
8	1,070		18	80
9	970		19	20

【徳島県】

配布先数 25

配布総数 20,670

配布先	配布数		配布先	配布数		配布先	配布数
県庁	500		10	800		20	240
1	2,580		11	720		21	210

2	2,580		12	590		22	200
3	1,930		13	580		23	170
4	1,600		14	470		24	90
5	1,540		15	470			
6	1,240		16	390			
7	1,000		17	370			
8	890		18	330			
9	860		19	320			

【香川県】

配布先数 18

配布総数 23,880

配布先	配布数		配布先	配布数
県庁	500		10	1,040
1	5,170		11	970
2	3,440		12	430
3	2,190		13	380
4	1,970		14	350
5	1,920		15	210
6	1,410		16	90
7	1,350		17	90
8	1,250			
9	1,120			

【愛媛県】

配布先数 21

配布総数 29,430

配布先	配布数		配布先	配布数		配布先	配布数
県庁	500		10	1,230		20	280
1	3,400		11	1,150			
2	3,320		12	1,080			
3	2,670		13	790			
4	2,370		14	780			
5	2,180		15	680			
6	2,120		16	630			
7	1,950		17	580			
8	1,620		18	410			
9	1,340		19	350			

【高知県】

配布先数 35

配布総数 16,520

配布先	配布数	配布先	配布数	配布先	配布数	配布先	配布数
県庁	500	10	590	20	280	30	120
1	1,510	11	580	21	270	31	120
2	1,340	12	470	22	250	32	110
3	1,170	13	460	23	240	33	50
4	1,020	14	420	24	240	34	40
5	1,020	15	420	25	230		
6	990	16	390	26	220		
7	720	17	320	27	200		
8	680	18	320	28	150		
9	630	19	310	29	140		

【福岡県】

配布先数 61

配布総数 34,300

配布先	配布数	配布先	配布数	配布先	配布数	配布先	配布数
県庁	500	20	570	40	220	60	60
1	3,430	21	510	41	220		
2	2,850	22	510	42	220		
3	2,010	23	490	43	200		
4	1,540	24	480	44	200		
5	1,390	25	450	45	170		
6	1,330	26	440	46	170		
7	1,330	27	430	47	170		
8	1,300	28	410	48	160		
9	1,040	29	380	49	150		
10	970	30	310	50	150		
11	950	31	310	51	150		
12	750	32	290	52	140		
13	700	33	280	53	90		
14	690	34	270	54	90		
15	680	35	270	55	90		
16	680	36	250	56	80		
17	660	37	240	57	80		
18	630	38	240	58	70		
19	570	39	230	59	60		

【佐賀県】

配布先数 21

配布総数 16,490

配布先	配布数	配布先	配布数	配布先	配布数
県庁	500	10	580	20	80
1	2,940	11	580		
2	2,290	12	560		
3	1,860	13	400		
4	1,260	14	350		
5	1,110	15	300		

6	950		16	260		
7	710		17	210		
8	670		18	190		
9	590		19	100		

【長崎県】

配布先数 22

配布総数 24,380

配布先	配布数		配布先	配布数		配布先	配布数
県庁	500		10	1,010		20	220
1	2,950		11	960		21	150
2	2,910		12	950			
3	2,210		13	720			
4	2,110		14	580			
5	1,670		15	570			
6	1,650		16	520			
7	1,590		17	370			
8	1,110		18	350			
9	1,040		19	240			

【熊本県】

配布先数 46

配布総数 38,950

配布先	配布数		配布先	配布数		配布先	配布数
県庁	500		20	620		40	220
1	4,250		21	620		41	220
2	3,020		22	560		42	160
3	2,690		23	540		43	160
4	2,480		24	480		44	130
5	2,320		25	480		45	60
6	2,120		26	470			
7	1,890		27	460			
8	1,690		28	450			
9	1,240		29	410			
10	1,010		30	360			
11	940		31	350			
12	800		32	350			
13	760		33	340			
14	750		34	330			
15	700		35	300			
16	680		36	300			
17	640		37	290			
18	630		38	280			
19	630		39	270			

【大分県】

配布先数 19

配布総数 21,110

配布先	配布数		配布先	配布数
県庁	500		10	1,020
1	2,390		11	910
2	2,140		12	880
3	1,950		13	810
4	1,870		14	750
5	1,820		15	360
6	1,720		16	270
7	1,230		17	130
8	1,220		18	30
9	1,110			

【宮崎県】

配布先数 27

配布総数 25,080

配布先	配布数		配布先	配布数		配布先	配布数
県庁	500		10	930		20	360
1	4,000		11	760		21	330
2	3,250		12	690		22	290
3	1,920		13	660		23	260
4	1,550		14	640		24	230
5	1,410		15	570		25	220
6	1,220		16	560		26	100
7	1,140		17	510			
8	1,010		18	510			
9	1,000		19	460			

【鹿児島県】

配布先数 44

配布総数 36,540

配布先	配布数		配布先	配布数		配布先	配布数
県庁	500		20	610		40	140
1	2,480		21	590		41	130
2	2,090		22	590		42	60
3	2,080		23	580		43	30
4	1,920		24	580			
5	1,710		25	580			
6	1,660		26	560			
7	1,550		27	550			
8	1,440		28	550			
9	1,430		29	540			

10	1,380		30	530		
11	1,230		31	500		
12	1,180		32	500		
13	1,000		33	480		
14	980		34	450		
15	930		35	440		
16	750		36	430		
17	720		37	340		
18	650		38	290		
19	640		39	170		

【沖縄県】

配布先数 42

配布総数 14,150

配布先	配布数	配布先	配布数	配布先	配布数
県庁	500	20	180	40	20
1	3,600	21	160	41	20
2	1,050	22	150		
3	750	23	140		
4	670	24	130		
5	630	25	120		
6	630	26	100		
7	610	27	100		
8	600	28	90		
9	480	29	90		
10	420	30	80		
11	340	31	80		
12	300	32	60		
13	290	33	60		
14	260	34	60		
15	240	35	60		
16	240	36	50		
17	240	37	50		
18	230	38	30		
19	220	39	20		

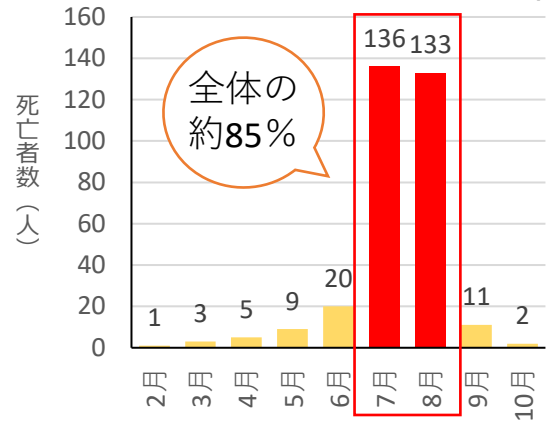
別添2 7月から9月は 「夏の熱中症等声かけ期間」です！

農作業中の熱中症等による死亡者が急増しています！

このうち、約85%が7～8月に発生しており、非常に熱中症リスクが高くなっています。

熱中症事故は、周りの人がお互いに気を配り、声を掛け合うことで、防げる可能性があります！

農作業中の熱中症による月別の死亡事故件数
(平成27年～令和6年の累計)



出典：農作業死亡事故調査（農林水産省）

声かけ活動のポイント

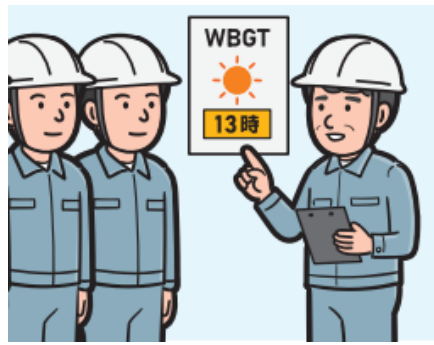
家族で



作業前後だけでなく、作業中もこまめなコミュニケーションを

- 「水分、持った？」
- 「体調が悪くなったら、すぐに連絡して」

職場で



その日の体調や暑さに応じて柔軟な声かけを

- 「顔色わるいよ、休憩しよう」
- 「WBGT値が高いから、昼は作業中断しよう」

地域全体で



顔を合わせたら、まず一声声かけを

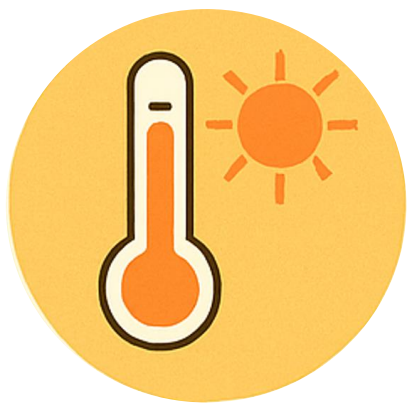
- 「今日は熱中症警戒アラートが出てるよ」
- 「夏は疲れやすいから、高所も気をつけて」

キャッチフレーズは

「いのちをうばう、
夏のひとり作業」



熱中症対策の3つのポイント



温度やWBGT値を見て
作業を考えよう

- 暑さに応じて、作業内容を調整
- 重い作業は、朝夕の時間帯にずらす、または休憩や給水の回数を増やす



こまめに休憩を
取ろう

- 20分おきを目安に休憩
- 休憩時には水分・塩分補給を
- 日陰や冷房のある場所で体を冷やす



もしもの時の
応急処置

- 異常を感じたらすぐ作業を中断し、涼しい場所で衣服を緩めて身体を冷やす
- 意識がもうろうとしている・返答がおかしい場合は、直ちに119（または#7119）を

農業は1人作業が多く、熱中症になった際に自分では症状を自覚しにくいことから、熱中症が重篤化しやすい傾向にあります。また、高温の日は疲れ等により、高所から転落する等の事故が起きやすいので注意が必要です。

どうしても、一人作業を避けられない場合は...



携帯で家族等と30分おきに
連絡を取り合う



危険な状態をアラート
で伝えるウェアラブル
端末を着用する

暑さ対策には
スマート農業技術や
農業支援サービス
事業者の活用も
有効です！



一人ひとりの「大丈夫？」が、命を守ります。
この夏は熱中症による死亡者0を目指しましょう！



その他熱中症
対策は 農水省HP